



BOOTLOADER

Popis programu pro upgrade firmware

1. Popis

Bootloader (zavaděč) je program, který slouží k zavedení nového firmware do přístroje. Nový firmware obsahuje rozšíření nebo doplnění některých funkcí popřípadě opravy chyb.

Program je spustitelný pouze na operačním systému Windows W7, W8 a W10. K propojení s přístrojem vyžaduje USB A/B.

Je použitelný pouze pro tyto přístroje přístroje:

Hlavní hodiny EH82-230V

Hlavní hodiny EH82-24V

elektrocar

2. Postup

1. Zjistěte, jakou verzi hardware a software má váš přístroj. U hodin EH82 v **info menu** vyberte položku **version**

HW3.0 SW1.4
16:15:29 25.07.

2. Ze stránek www.elektrocas.cz stáhněte program bootlader.zip a rozbalte ho. Obsahuje 2 soubory:
Soubor bootlader.exe je přímo spustitelný program, který neprovádí žádnou instalaci. Lze jej hned spustit.

Soubor atmel_devices_cdc.inf je instalační soubor pro rozhraní USB.

3. Na stránkách www.elektrocas.cz vyhledejte váš přístroj a stáhněte soubor firmware.zip a rozbalte ho. Obsahuje všechny dostupné firmware k tomuto přístroji. Označení souboru je např. toto:

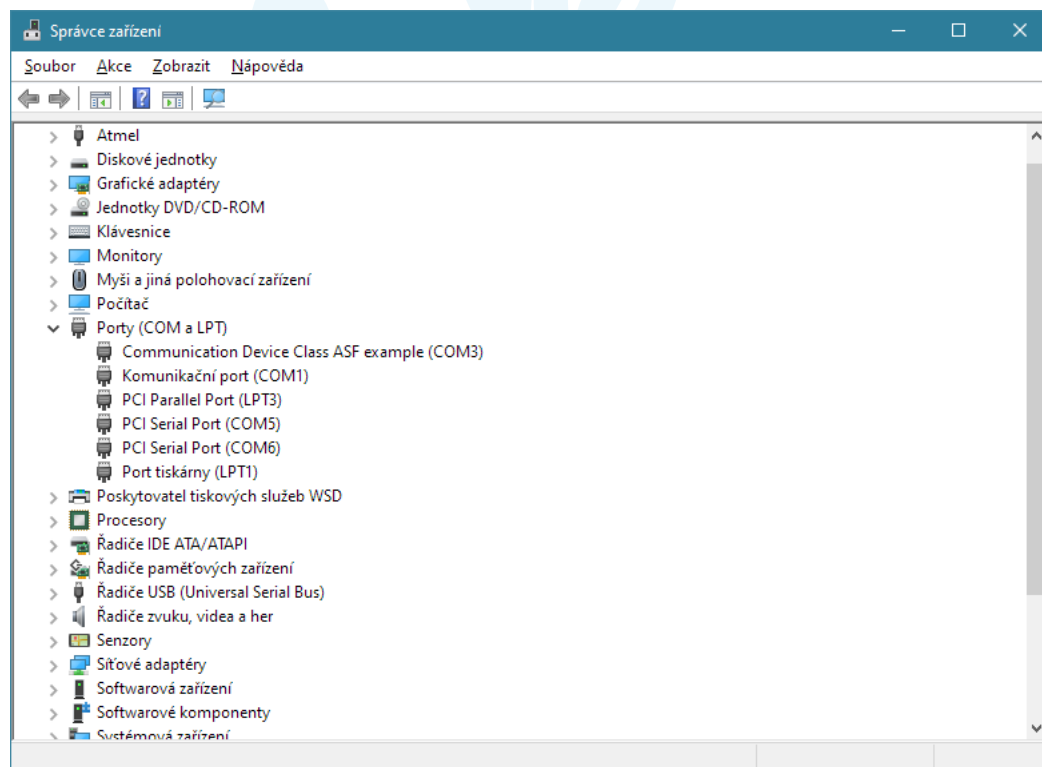
EH82_HW3.0_SW1.6.fmw

Za písmeny HW je číslo verze hardware, které se musí shodovat s verzí vašeho přístroje. Není-li takový soubor, nelze upgrade firmware provést.

Čísla za písmeny SW jsou verze software a soubor fmw by měl mít toto číslo vyšší, než je u vašeho přístroje.

4. Propojte USB kabelem váš PC s přístrojem. U hodin EH82 se USB nachází uvnitř skříňky a je třeba ji otevřít. Víko skříňky lze odpojit a přemístit k PC. Přístroj je napájen přes USB-B.
5. Po propojení se zobrazí průvodce připojení. Postupujte dle pokynů na obrazovce. Vhodný ovladač pravděpodobně nebude nalezen, proto zadejte cestu na stažený soubor atmel_devices_cdc.inf.
6. Zkontrolujte, zda je ovladač nainstalován. Ve Windows zadejte **správce zařízení** a v něm vyhledejte položku **Porty (COM a LPT)**. Rozbalte ji a zkontrolujte, zda se tam nachází položka:

Communication Device Class ASF example (COM3)



- 7.

8. Spustíte program bootloader.exe.

Bootloader

Adresa zařízení: 250 **Hledat**

Jméno zařízení:

Typ: x Verze: x

Tato záložka slouží ke kontrole a nahrání firmware

1. Stiskněte tlačítko Ověřit soubor a vyhledejte soubor s příponou FMW pro upgrade
Ověřit soubor
2. Ověřte platnost tohoto souboru stisknutím tlačítka ověřit
Ověřit
3. Pokud je ověření v pořádku, můžete provést upgrade stisknutím tlačítka Upgrade
Upgrade

Upozornění

Stav

Konec

9. Klikněte na tlačítko Hledat. Program začne vyhledávat přístroj. Po nalezení se zobrazí jméno zařízení a vyplní se položky typ a verze.

Bootloader EH82

Adresa zařízení: 0 **Hledat**

Jméno zařízení: Master clock EH82

Typ: 33 Verze: 1.4

Tato záložka slouží ke kontrole a nahrání firmware

1. Stiskněte tlačítko Ověřit soubor a vyhledejte soubor s příponou FMW pro upgrade
Ověřit soubor
2. Ověřte platnost tohoto souboru stisknutím tlačítka ověřit
Ověřit
3. Pokud je ověření v pořádku, můžete provést upgrade stisknutím tlačítka Upgrade
Upgrade

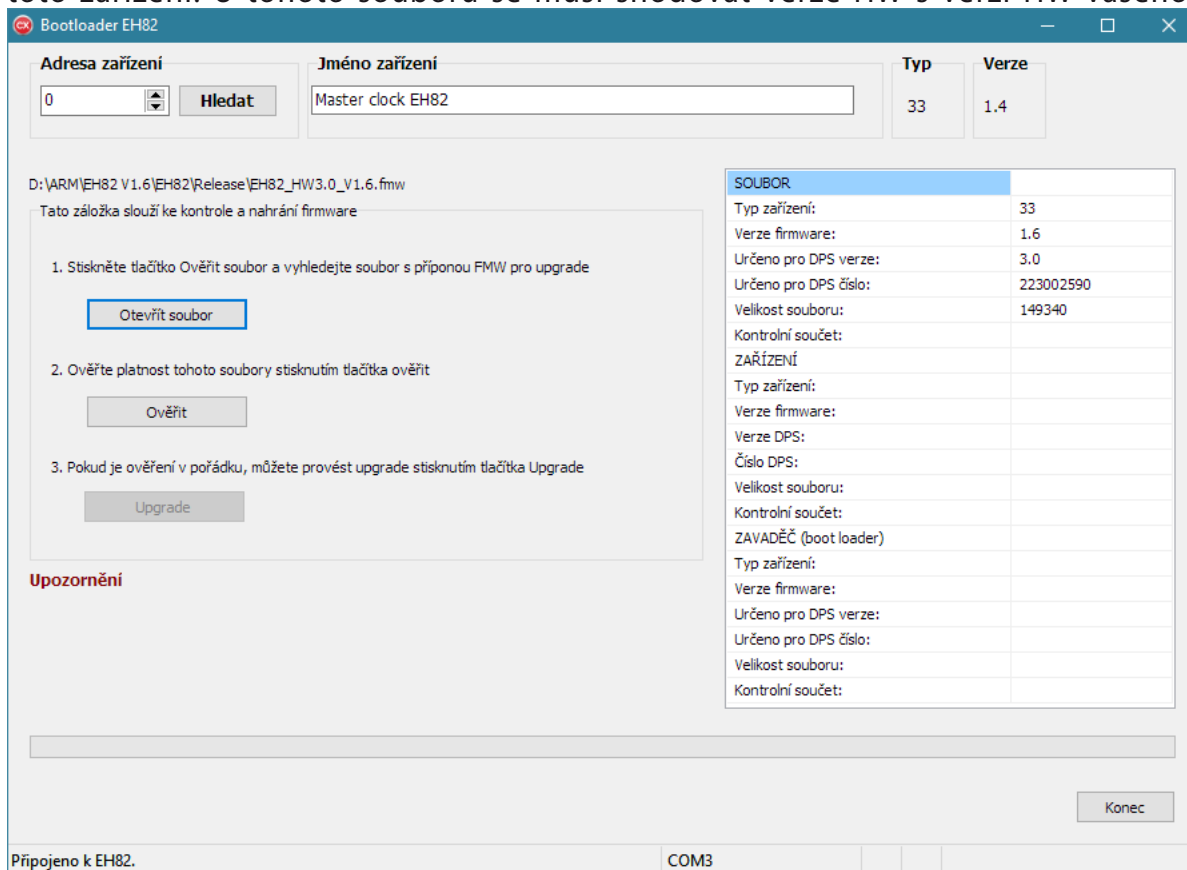
Upozornění

Stav

Konec

Připojeno k EH82. COM3

10. Klikněte na tlačítko **Otevřít soubor** a vyhledejte vhodný soubor s příponou fmw pro toto zařízení. U tohoto souboru se musí shodovat verze HW s verzí HW vašeho přístroje.



Bootloader EH82

Adresa zařízení: 0 Hledat

Jméno zařízení: Master clock EH82

Typ: 33 Verze: 1.4

D:\ARM\EH82 V1.6\EH82\Release\EH82_HW3.0_V1.6.fmw

Tato záložka slouží ke kontrole a nahrání firmware

1. Stiskněte tlačítko Ověřit soubor a vyhledejte soubor s příponou FMW pro upgrade

Otevřít soubor

2. Ověřte platnost tohoto souboru stisknutím tlačítka ověřit

Ověřit

3. Pokud je ověření v pořádku, můžete provést upgrade stisknutím tlačítka Upgrade

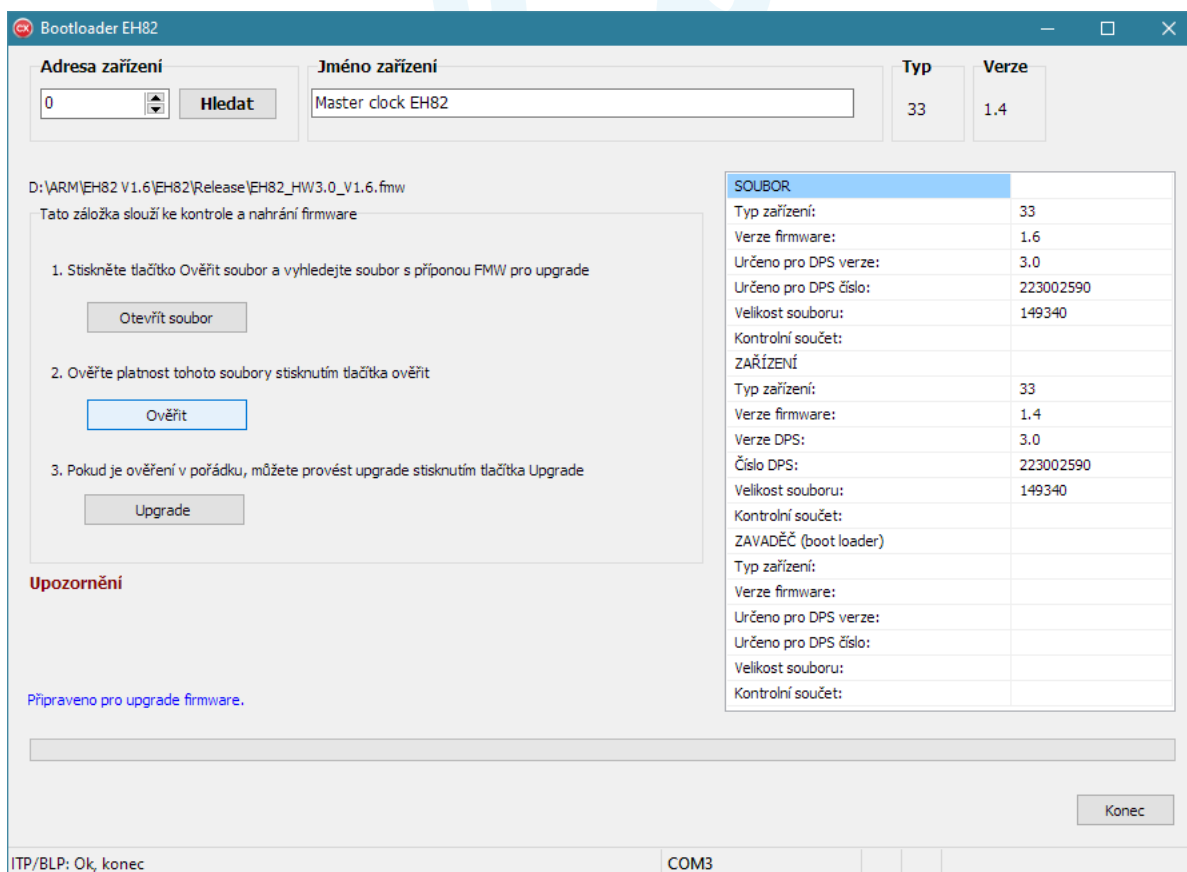
Upgrade

Upozornění

Konec

Připojeno k EH82. COM3

11. Kliknutím na tlačítko **Ověřit** se provede ověření vhodnosti souboru. Pokud vyberete nesprávný soubor, neuvolní se tlačítko pro upgrade.



Bootloader EH82

Adresa zařízení: 0 Hledat

Jméno zařízení: Master clock EH82

Typ: 33 Verze: 1.4

D:\ARM\EH82 V1.6\EH82\Release\EH82_HW3.0_V1.6.fmw

Tato záložka slouží ke kontrole a nahrání firmware

1. Stiskněte tlačítko Ověřit soubor a vyhledejte soubor s příponou FMW pro upgrade

Otevřít soubor

2. Ověřte platnost tohoto souboru stisknutím tlačítka ověřit

Ověřit

3. Pokud je ověření v pořádku, můžete provést upgrade stisknutím tlačítka Upgrade

Upgrade

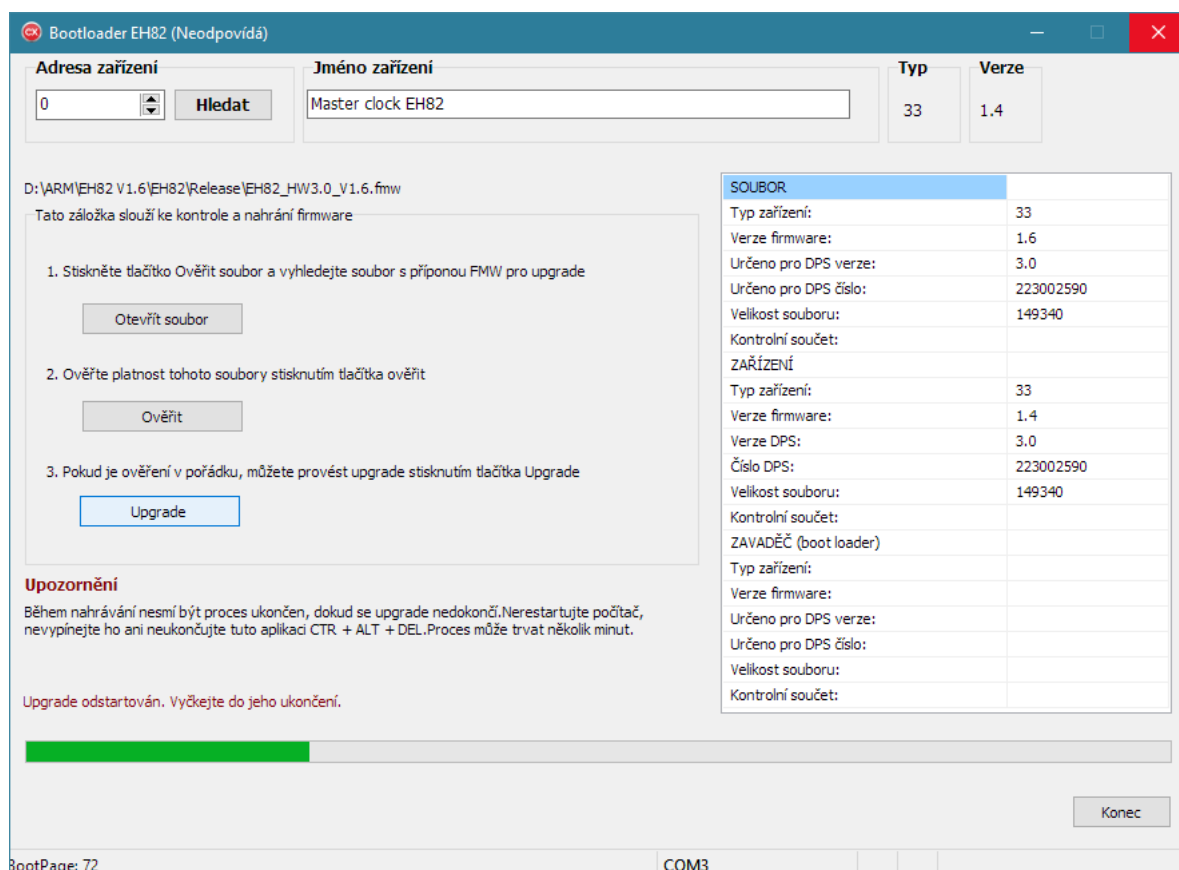
Upozornění

Připraveno pro upgrade firmware.

Konec

ITP/BLP: Ok, konec COM3

12. Kliknutím na tlačítko **Upgrade** zahájíte nahrávání firmware do přístroje. Důrazně upozorňujeme, že tato operace nesmí být přerušena. Během nahrávání může program zdánlivě zamrznout. Proto kontrolujte činnost na displeji přístroje.



13. Po skončení se automaticky provede reset přístroje. Doporučuje se provést tovární nastavení přístroje, viz návod.
14. Zkontrolujte opět verzi firmware v **info menu** v položce **version**.

HW3.0 SW1.6
00:00:00 01.01.

Elektronica

elektročas



Elektročas s.r.o.
Podkovářská 800/6
190 00 Praha 9
www.elektrocas.cz

Elektročas